

Eurotrek



★★★★★ (1)

WANDERFERIEN BRETAGNE

Wandern: Steilküsten der Bretagne

Zerklüftete Küsten und ländliches Leben

Man sagt, dass in der Bretagne das Meer eine Liebesbeziehung mit dem Land geschlossen hat. So dringt im Rhythmus der Gezeiten das Meer täglich tief in das Landesinnere ein. 350 km Küstenlinie der „Côtes d'Armor“ liegen tief zerklüftet im Norden der Bretagne. Die Côtes d'Armor ist Heimat von unzähligen Seevögeln, Wildblumen und einer reichen wie geheimnisumwitterten Geschichte. Die Wanderung führt von Osten nach Westen, fast ausschließlich auf alten Zöllnerpfaden von der Goëlo Küste zur rosa Granitküste, der „Côte de Granit Rose“. Meistens folgen Sie der Küste, doch Einblicke in das ländliche Leben kommen ebenfalls nicht zu kurz: Artischockenfelder am Meer, ein Leuchtturm zwischen einem Dorf und einem Blumenkohlfeld, Traktoren auf den Feldern, Seetang als Dünger und vieles mehr. Dazwischen laden zahlreiche Buchten zum Schwimmen ein.



9 Tage / 8 Nächte



Individuelle Einzeltour



Teilnehmerzahl: min. 2 Personen

Zur Online-Version



TOURENVERLAUF

TAG
1

Anreise nach Paimpol

Der kleine Fischerhafen Paimpol ist im Lauf der Jahrhunderte zum kulturellen Zentrum der Region geworden. Ein Spaziergang zu den Kirchen, Kapellen und Herrenhäusern läutet die Wandertage in der Bretagne ein.

TAG
2

Rundwanderung Île de Bréhat

Wahl zwischen der Besichtigung der Beaufort Abtei (13. Jhd.) und einer Rundwanderung auf der Blumeninsel Bréhat, die durch eine kurze Bootsfahrt erreichbar ist. Dort gedeihen exotische Pflanzen aus aller Welt, die einst von den Seefahrern auf die Insel gebracht wurden: Hortensien in den prächtigsten Farben, Mimosen, Lorbeer- und Eukalyptusbäume und noch viel mehr.

 ca. 2.5 h  9 km  100 m  100 m

TAG
3

Paimpol - Tréguier

Per Taxi zur Spitze der Halbinsel nach Sillon de Talbert. Von hier startet Ihre Wanderung entlang der wunderbaren Küste bis nach Tréguier am Fluss Jaudy, wo Sie übernachten werden.

 ca. 5 h  17 km  200 m  200 m

TAG
4

Tréguier - Port-Blanc

Die Tour rund um die Plougrescant Halbinsel begeistert alle Naturfreunde. Zahllose Wildblumen wie Heidekraut, Ginster, Orchideen, Mohn und Seekohl befinden sich entlang der Route. In Port-Blanc können Sie ein Bad im Meer nehmen, einen Spaziergang am Sandstrand oder den Sonnenuntergang von der Hotelterrasse genießen.

 ca. 4.5 bis 7 h  19 km  320 m  350 m

TAG
5**Port-Blanc - Perros-Guirec**

Der Pfad an der Küste führt durch zahlreiche kleine Siedlungen mit schönen Gärten nach Perros-Guirec. In den Gärten der Bretagne blühen das ganze Jahr über herrliche Blumen wie Mimosen, Kamelien, Geranien und viele mehr. Sie übernachten in Perros-Guirec, einem bekannten Ferienort der Nordbretagne mit einem Bilderbuchhafen.

🕒 ca. 4.5 h 📏 15 km ⬆️ 200 m ⬇️ 190 m

TAG
6**Rundwanderung "Sept Îles"**

Gegenüber von Perros-Guirec liegt das älteste Vogelschutzgebiet Frankreichs, die „Sieben Inseln“ mit Pinguinen, Tölpeln und weiteren Arten. Sie sollten die Insel bereits früh am Morgen besuchen, damit Sie am Nachmittag Ihre Wanderung entlang der wunderschönen Küste der „rosaroten Granitsteine“ mit ihren bizarren Felsformationen genießen können.

🕒 ca. 5.5 h 📏 14 km ⬆️ 220 m ⬇️ 280 m

TAG
7**Perros-Guirec - Ploumanach**

Sie wandern gemütlich am Strand und erkunden die Steinkolosse mit Namen wie „Hase“, „Teufelsschloss“ oder „Schildkröte“ und bestaunen den Blick auf eine der Klippeninseln mit ihrem Schloss Costaères, dessen Besitzer Didi Hallervorden ist.

🕒 ca. 1.5 h 📏 7 km ⬆️ 50 m ⬇️ 80 m

TAG
8**Rundwanderung „Trégastel“**

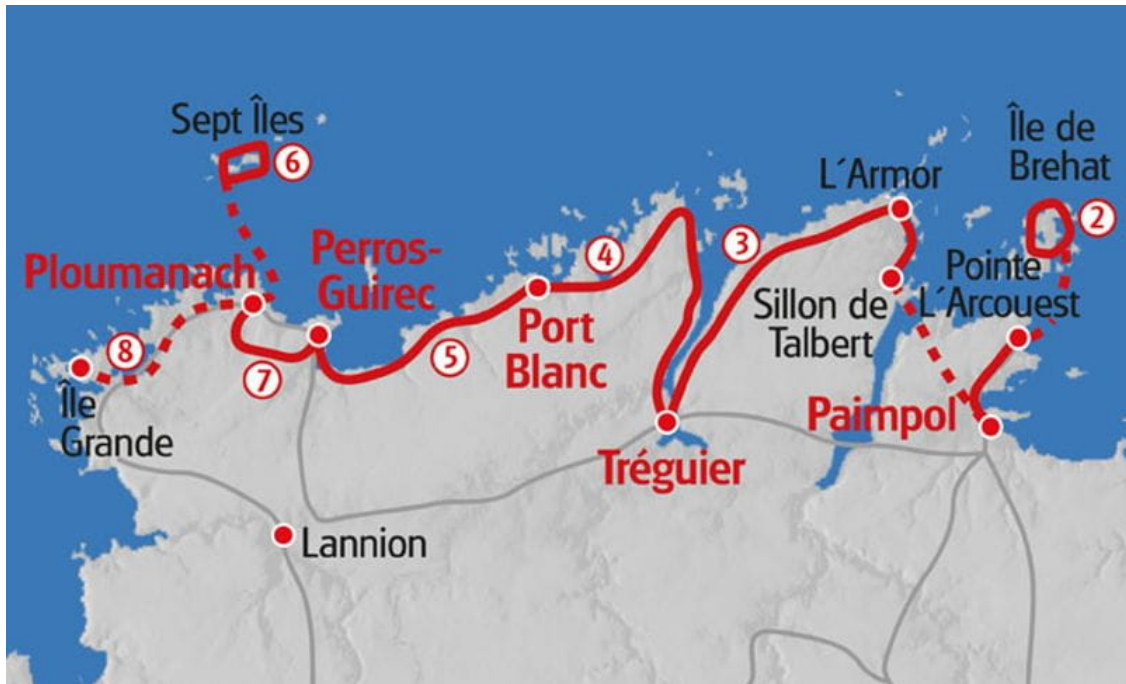
Wanderung zur Gezeitenmühle "Tide Mille" und bis zur Insel Renote und weiter nach La Grève Blanche. Ihr Weg führt Sie entlang der GR34 bis ans Meer, wo Sie traumhafte Ausblicke genießen. Danach geht es wieder ins Landesinnere zurück nach Ploumanach.

🕒 ca. 3.5 h 📏 12 km ⬆️ 80 m ⬇️ 80 m

TAG
9**Abreise oder Verlängerung**

TOURENCHARAKTER

Gemütliche Wanderungen auf Feldwegen, Nebenstraßen und Dünen. Teilweise als „Grand Route“ markiert. Die Tagesetappen können individuell angepasst werden und daher reicht eine gute Grundkondition.



PREISE & TERMINE

ANREISEORT: PAIMPOL

	Saison 1 01.02.2021 - 30.04.2021 01.10.2021 - 30.11.2021 täglich	Saison 2 01.05.2021 - 30.06.2021 01.09.2021 - 30.09.2021 täglich	Saison 3 01.07.2021 - 31.08.2021 täglich
Die Steilküsten der Bretagne, 9 Tage, Kat. A, FR-BRWPP-09A			
Basispreis	1'389.-	1'499.-	1'615.-
Zuschlag Einzelzimmer	599.-	599.-	599.-
Die Steilküsten der Bretagne, 9 Tage, Kat. B, FR-BRWPP-09B			
Basispreis	1'119.-	1'199.-	1'275.-
Zuschlag Einzelzimmer	469.-	469.-	469.-

Kategorie A: schöne 3***-Hotels und 1 x 4****-Hotels in Strandlage oder am Hafen, teilweise mit Meerblick (franz. Klassifizierung)

Kategorie B: schöne 2**- und 3***-Hotels, teilweise in Strandlage oder am Hafen (franz. Klassifizierung)

Unsere Leistungen

	Preis
Zuschlag Einzelreisender	149.-
Transfer Ploumanach - Paimpol (Montag - Samstag)	139.-
Transfer Ploumanach - Paimpol (Sonn- und Feiertage)	175.-
Transfer Ploumanach - Lannion (Montag - Samstag)	79.-

89.-

Transfer Ploumanach - Lannion (Sonn- und Feiertage)

Preise pro Person in CHF

LEISTUNGEN & INFOS

Leistungen

Enthalten:

- 8 Übernachtungen in der gewählten Kategorie, inkl. Frühstück
- 4x Abendessen (1x Paimpol/Tréguier, 1x Perros-Guirec, 2x Ploumanach)
- Gepäcktransport
- Taxitransfer am 3.Tag
- Bestens ausgearbeitete Routenführung
- Ausführliche Reiseunterlagen 1x pro Zimmer (DE, EN, FR)
- Service-Hotline

Hinweis:

- Kurtaxe, soweit fällig, nicht im Reisepreis enthalten
- Bus- und Schifffahrten nicht im Reisepreis enthalten, ca. CHF 19.-/Person, zahlbar vor Ort

Optional:

- Organisierter Rücktransfer, Vorreservierung erforderlich, zahlbar vorab.

Infos

Anreise / Parken / Abreise:

- Flughafen Nizza und von dort per Bus (www.nice.aeroport.fr) in ca. 1.5 Stunden nach Grasse.
- Bahnreise nach Cannes und per Bus (www.lignesdazur.com) in ca. 1 Stunde nach Grasse.
- Parken: kostenlose, unbewachte Parkplätze gegenüber des Starthotels, keine Vorreservierung.
- Rückreise per Bus über Lannion in ca. 1 Stunde nach Paimpol (www.tibus.fr). Von dort weiter per Bahn.



Wichtige Informationen:

- Teilnehmerzahl: min. 2 Personen
- Auf dieser Wanderreise können Sie gerne Ihren vierbeinigen Freund mitnehmen. Bitte teilen Sie uns bei Buchung die Rasse und die Größe Ihres Hundes mit. Eventuelle Zusatzkosten sind zahlbar vor Ort.
- Zusatznächte auf Anfrage
- Für einen stressfreien Reisetag wird eine Anreise zum Startort bis zum frühen Abend empfohlen. Die individuelle Rückreise erfolgt am letzten Reisetag.
- Eventuell vor Ort anfallende Kosten (Kinder, Kur/Ortstaxen, Hunde, etc.) sowie exkludierte Transport- und Serviceleistungen entnehmen Sie bitte dem Reiseverlauf bzw. dem Punkt „Leistungen/Zahlbar vor Ort“!
- Die Kilometerangaben sind Zirka-Angaben und können von den tatsächlich zurückgelegten Kilometern abweichen.
- Die Sprache, in der die angeführten Leistungen erbracht werden, ist – soweit dieses für die Leistungserbringung maßgeblich ist – unter dem Punkt „Leistungen“ ersichtlich.

- Diese Reise ist für Personen mit eingeschränkter Mobilität nicht geeignet.
- Empfehlenswert ist in jedem Fall eine Reiseversicherung. Informationen zu Versicherungsmöglichkeiten zur Deckung von Kosten einer Unterstützung während der Reise einschließlich einer Rückbeförderung bei Unfall, Krankheit oder Tod finden Sie unter <https://www.eurotrek.ch/de/reiseinfos/vor-der-reise/reiseversicherung>.

KONTAKT & BUCHUNG

Sie haben noch Fragen zur Reise? Wir helfen Ihnen gerne und freuen uns auf Ihre Anfrage.

 +41 443161000
 eurotrek@eurotrek.ch

Jetzt buchen

